



ROEMHELD

GAMMA DEI PRODOTTI

Programma di moduli *modulog* per la tecnica della manipolazione

Moduli di rotazione - orizzontali

Moduli di ribaltamento

Moduli di rotazione - verticali

Moduli di sollevamento

Moduli posizionabili su carrello

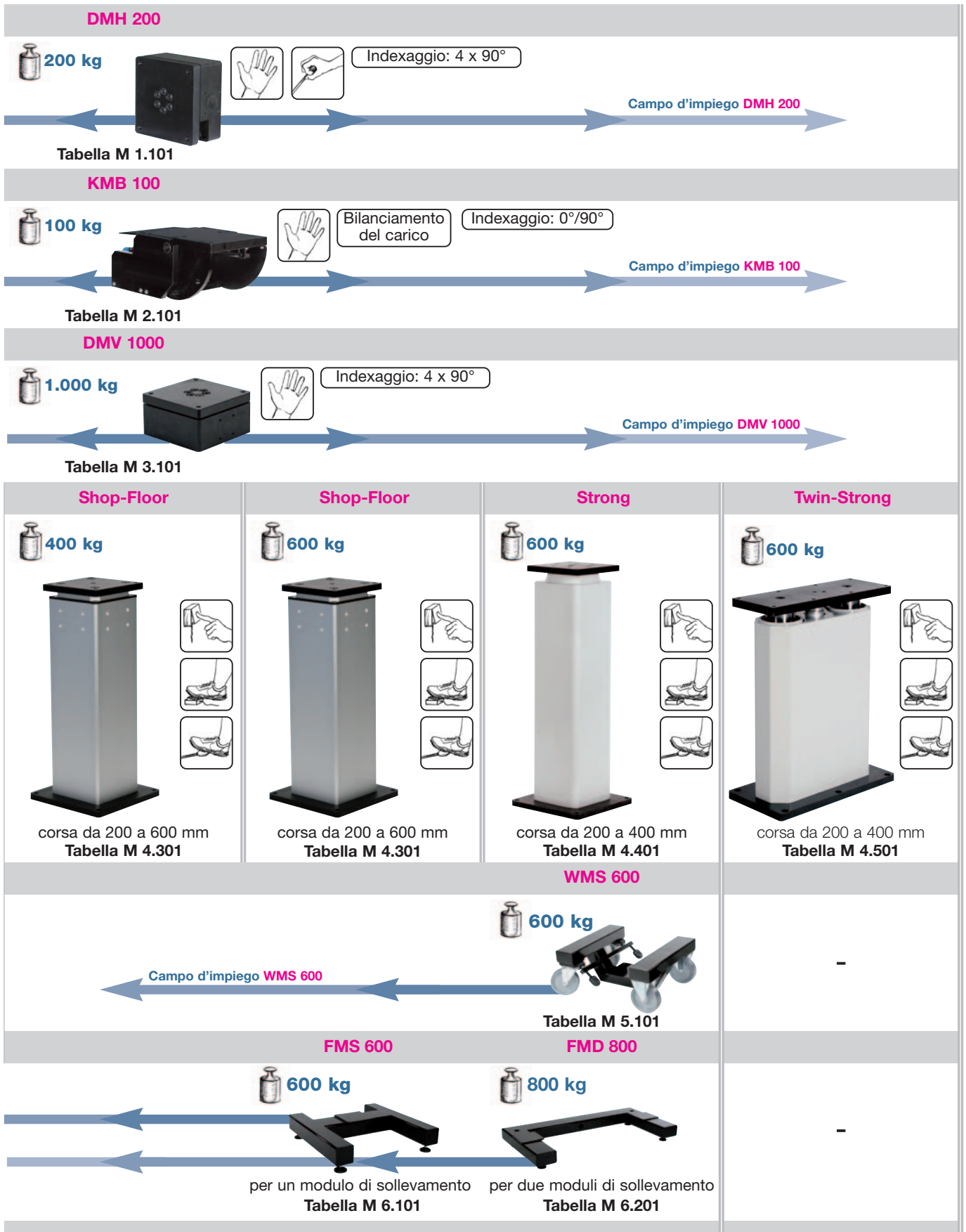
Moduli posizionabili su pavimento





Programma di moduli *modulog* per la tecnica della manipolazione

Moduli di rotazione - asse orizzontale			
	-	← Campo d'impiego DMH 200 →	
Moduli di ribaltamento			
	-	← Campo d'impiego KMB 100 →	
Moduli di rotazione - asse verticale			
	-	← Campo d'impiego DMV 1000 →	
Moduli di sollevamento	Basic	Range	Shop-Floor
	100 kg corsa da 200 a 600 mm Tabella M 4.101	200 kg corsa da 340 a 940 mm Tabella M 4.201	200 kg corsa da 200 a 600 mm Tabella M 4.301
Moduli posizionabili su carrello			
	← Campo d'impiego WMS 200 →	-	200 kg Tabella M 5.101
Moduli posizionabili su pavimento			
	-	-	← Campo d'impiego FMS 600 → ← Campo d'impiego FMD 800 →





Il principio dei moduli *modulog*

Tutti i moduli *modulog* nel seguente programma di produzione possono essere utilizzati singolarmente in quanto unità funzionali indipendenti. Inoltre, tutti i moduli sovrapposti, vengono combinati in unità multifunzionali.

Moduli



Modulo di rotazione -orizzontale

Il modulo di rotazione orizzontale esegue un movimento circolare attorno all'asse orizzontale del pezzo. La rotazione del pezzo è di tipo manuale, direttamente sullo stesso o con l'aiuto di un elemento di azionamento, ad esempio una leva manuale sul modulo di rotazione. L'indexaggio delle posizioni di rotazione corrisponde a $4 \times 90^\circ$.



Modulo di ribaltamento

Il modulo di ribaltamento esegue un movimento di oscillazione circolare, reversibile attorno a un asse definito tra le posizioni finali 0° e 90° . Il ribaltamento del pezzo avviene manualmente e il peso dello stesso viene bilanciato. L'indexaggio delle posizioni finali corrisponde a 0° e 90° .



Modulo di rotazione - verticale

Il modulo di rotazione verticale esegue un movimento circolare attorno all'asse verticale del pezzo. La rotazione viene effettuata in modo manuale direttamente sul pezzo. L'indexaggio delle posizioni di rotazione corrisponde a $4 \times 90^\circ$.



Moduli di sollevamento

I moduli di sollevamento eseguono un movimento traslatorio guidato rispetto all'asse verticale. Il movimento è assistito dalla forza tramite un attuatore idraulico o elettrico contro la forza peso del pezzo da spostare. Durante il movimento di discesa, grazie alla forza peso si verifica un determinato abbassamento.



Moduli posizionabili su carrello

I moduli posizionabili su carrello permettono di spostare manualmente moduli singoli o anche combinazioni di moduli con pezzi. Tutti i moduli posizionabili su carrello sono dotati di un freno di stazionamento.



Moduli posizionabili su pavimento

I moduli posizionabili su pavimento compensano i difetti di planarità e garantiscono una buona stabilità. L'offerta comprende versioni con uno o due piastre di montaggio per l'inserimento di altri moduli *modulog*.

Azionamenti



Manuale

I moduli identificati con questo simbolo vengono comandati a mano. L'azionamento avviene direttamente sul pezzo o sull'attrezzatura di montaggio.



Leva manuale

L'azionamento del modulo avviene con una leva manuale che agisce direttamente sulla cinematica.



Leva a pedale

Il modulo è azionato idraulicamente tramite pompe con una leva a pedale. Viene abbassato sollevando la leva a pedale.



Pulsante manuale

L'azionamento del modulo avviene in modo elettrico con un pulsante manuale premendo i tasti „Su“ o „Giù“. Il modulo è alimentato e comandato tramite cavo di collegamento da un'unità elettrica di alimentazione. Il pulsante manuale viene anch'esso collegato con l'unità di alimentazione elettrica.



Pulsante a pedale

L'azionamento del modulo avviene in modo elettrico con un pulsante a pedale premendo i tasti „Su“ o „Giù“. Il modulo è alimentato e comandato tramite cavo di collegamento da un'unità elettrica di alimentazione. Il pulsante a pedale viene anch'esso collegato all'unità di alimentazione elettrica.

Carico massimo



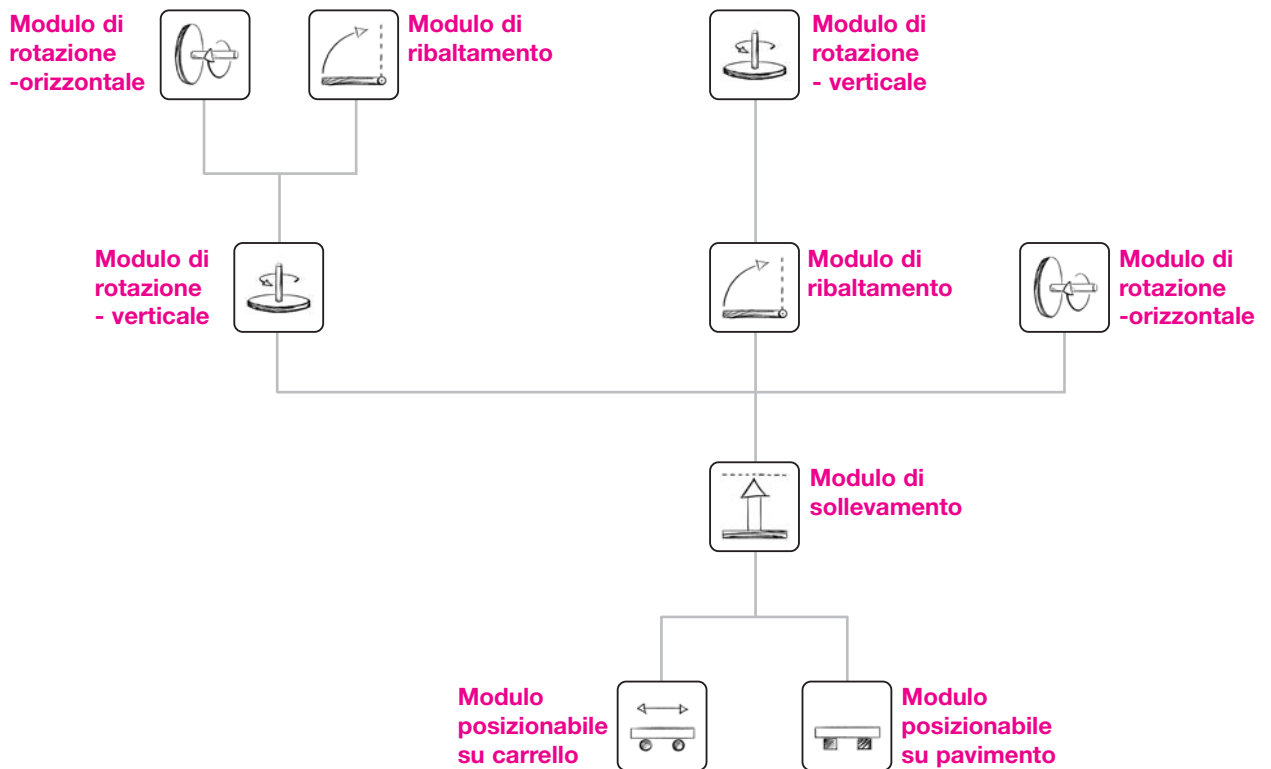
Per ciascun modulo è indicato il carico massimo in kg. Questo carico può anche manifestarsi in modo eccentrico in quanto i moduli possono assorbire anche coppie generate dal carico. Indicazioni sulle coppie di carico esatte ammesse sono disponibili nelle tabelle di catalogo.



Combinazioni di moduli

modulog I moduli possono essere facilmente combinati in unità multifunzionali. I singoli moduli sono facilmente componibili e fissabili l'uno all'altro – sia direttamente, sia con piastre di adattamento, disponibili come accessori.

Possibili combinazioni di moduli:



Esempi di combinazioni di moduli



Modulo di sollevamento Shop-Floor con pulsante manuale e modulo di rotazione orizzontale DMH dotato di leva manuale



Modulo per posizionamento su carrello WMS dotato di modulo di sollevamento Shop-Floor e piano d'appoggio



Modulo di sollevamento Twin-Strong con leva a pedale e modulo di rotazione orizzontale DMH con leva manuale

Tecnica dei montaggi e della manipolazione

Tecnica della manipolazione



Tavoli di montaggio



Tecnica di piantaggio



Tecnica lineare e di azionamento

Attuatori idraulici

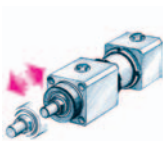


Attuatori elettrici



Cilindri idraulici per movimenti lineari di qualsiasi tipo

Cilindro idraulico



Cilindri di serraggio universale



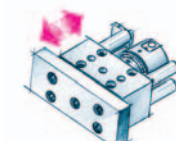
Cilindro con corpo filettato



Cilindri a basetta



Spintori idraulici

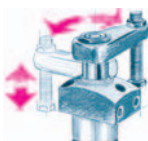


Elementi per il bloccaggio idraulico dei pezzi

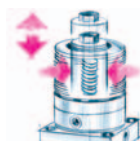
Staffe di bloccaggio/
Cilindri di serraggio



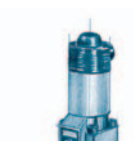
Staffe rotanti



Elementi irrigiditori
antivibranti



Valvole idrauliche



Elementi
di adduzione olio



**Centraline di bloccaggio e industriali
Generatori di pressione idraulici**

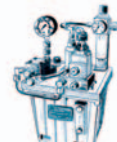
Centraline idrauliche



Moltiplicatori di
pressione



Pompe per bloccaggi



**Sistemi
per la tecnica di produzione**

Consulenza, ingegnerizzazione e fornitura
di sistemi di bloccaggio e di posizionamento



Römheld GmbH
Friedrichshütte
Römheldstraße 1-5
35321 Laubach
Germania
Tel.: +49 (0) 6405/89-0
Fax: +49 (0) 6405/89-211
e-mail: info@roemheld.de
www.roemheld.de

Rappresentante Generale
Esclusivo per l'Italia

CAMAR S.p.A.
Via Genova 58/A
10090 Cascine Vica - Rivoli (To)
Tel.: 011.959.16.26 (r.a.)
Fax: 011.959.41.01
E-Mail: info@camarspa.it
www.camarspa.it